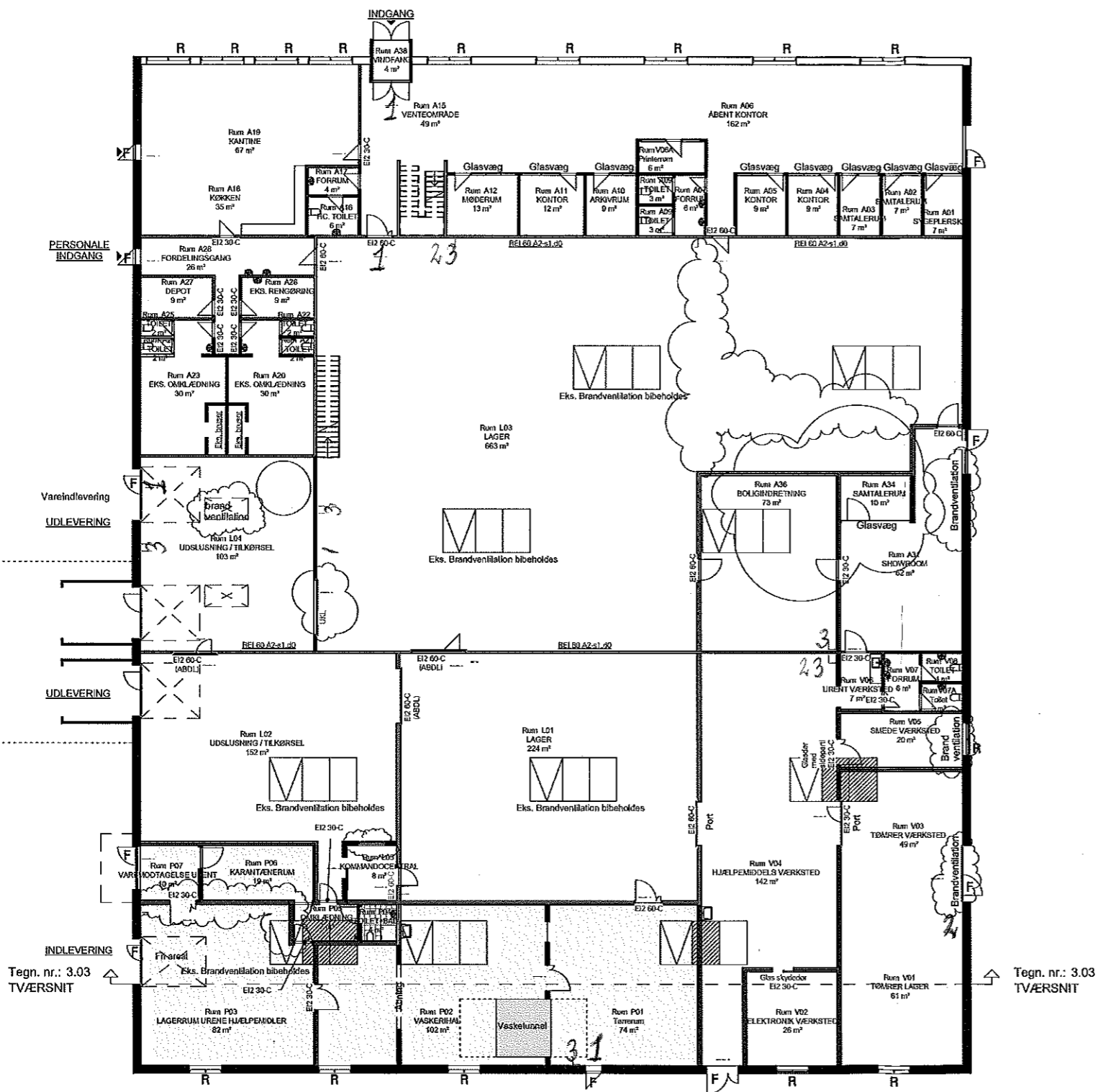


BRAND OG EVAKUERINGSPLAN * VED BRAND OG EVAKUERING - MØDESTED VED PLÆGSTANGEN



PLAN-BRAND
MÅL: 1 : 200

REDEGØRELSE FOR RUMFUNKTIONER:

KOMANDOCENTRAL:
Rummets funktion består af pc placering. Placeringen er for at undgå forstyrrelser ved gennemsigtig af lagerstyring, udskrift og gennemgang af kørselsplaner samt uønsket støj. Her vil dagligt ske kortvarige ophold af enkeltpersoner. rummet betragtes som værende en del af rum "Udslusning/Tilkørsel".

URENT VÆRKSTED:
Dette rum er ikke et separat rum, men en åben adskillelse af "Hjælpe midlets værksted", som udelukkende benyttes til justering og små reparationer af brugers hjælpemidler, så der etableres ingen dør til rum "Hjælpe midlets værksted". Her vil foregå få timers arbejde om ugen af enkelt person.

ELEKTRONIKVÆRKSTED:
Værkstedet benyttes hvoftest til opbevaring af mindre dele relateret til el og elektronik. Her vil foregå få timers arbejde om ugen af enkelt person. Rummet betragtes som en del af rum "Hjælpe midlets værksted".

KARANTENERUM:
Rummet bruges til des infisering af forurenede materialer indleveret af brugere. Her vil ikke ske ophold af personer, men kun midlertidigt opbevaring af hjælpemidler.

ADMINISTRATION:
I denne del foretages ingen ombygninger. Administrationsafsnittet hører til lejemålet.

SIGNATUR FORKLARING:

1	MARKERING AF FLUGTVEJ	
2	BRANDSLUKNINGSSÆT	
3	BESTÅENDE AF CO2 SLUKKER SAMT KULSYRESLUKKER	
4	VANDFYLDT SLANGEVINDER	
	ANGIVER AUTOMATISK BRANDDØRLUKNING	ABDL
	BRANDKLASSIFIKATION PÅ DØR	EI2-XX
	BRANDKLASSIFIKATION PÅ DØR MED DØR Pumpe	EI2-XX-C
	BRANDSEKTIONSVÆG - (EI 60)	
	BRANDCELLEVÆG - (EI 30)	
	YDERVÆG - (R 60)	
	UKLASSIFICERET VÆG	
	EKS. DØR	
	NY DØR	
	REDNINGSSÅBNING	R
	AFBLÆNDING	
	AFBLÆNDING AF EKS. TAGVINDUER	
	(Tidligere registreret som Brandventilation)	

Godkendes på betingelse af, at de sagen vedrørende bestemmelser i byggeloven og bygningsreglementet samt evt. betingelser anført i anmeldelsen/byggetilladelsen nøje overholdes. Teknik- og Miljøafd., den

08-02-2016

Tekniske forhold efter Bygningsreglement 2010, kap. 3, 4, 6, 7 og 8 er ikke sagsbehandlet

NOTE:
Alle mål og koter er relative og vejledende for prisfastsættelse og skal efterkontrolleres inden produktionen igangsættes.

Frigivet til byggeansøgning

B	28.01.2016	Projektfærdig ift. Udbud	NMS
Revision:	Revisions dato:	Revisionsømne:	Udsendt af:

NYT HJÆLPEMIDDELDEPOT SAG NR.: 325-2014
BYGHERRE : KP EJENDOMME SILKEBORG APS, ØRSTEDVEJ 14, 8600 SILKEBORG
PROJEKTADRESSE : MADS CLAUSENSVEJ 11, SILKEBORG
EMNE : PLAN-BRAND DATO : 23.11.2015 MÅL : 1 : 200 SIGN. : SSJ KS/GODK.:NMS

2.02 B

ARKITEKT:
SALOMONSSON ARKITEKTER
Arkitektgæstue ApS Lyngbygade 8 8600 Silkeborg Tlf: 8681 1888 E-mail: info@salomonsson.dk Web: www.salomonsson.dk

INGENIØR: midtconsult rødgivende ingeniører
Hovedkontor: Viborgvej 1, DK-7400 Hæring
Aarhus: Silkeborgvej 620, DK-8220 Brabrand
Telefon +45 97 22 11 33
www.midtconsult.dk