

# BRAND- OG EVAKUERINGSINSTRUKS

## Jobcentret Drewsensvej 60

### ALARMERING:

- Alarmér Brandvæsenet ved at trykke på **Brandtryk** eller ring **1-1-2**
- Bevar ro og omtanke
- Brandvæsenet tilkaldes automatisk, når I trykker på et brandtryk, eller hvis en røgdetektor i loftet starter varslingssirenen automatisk



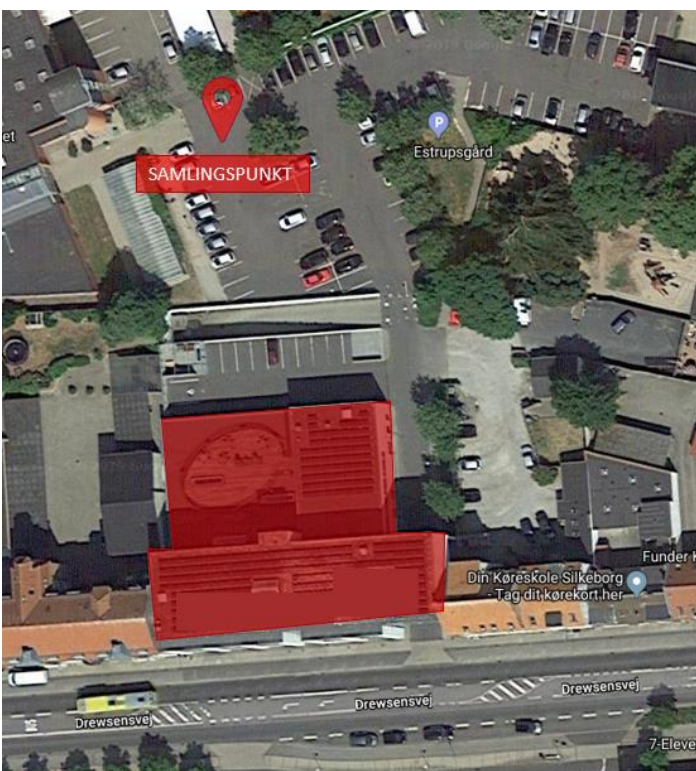
### VARSLING:

- Foretag varsling af personer i området og bed alle forlade bygningen
- Meddel den evakueringsansvarlige om evakueringen (bærer gul vest)



### EVAKUERING:

- Alle skal straks forlade bygningen. Vær opmærksom på personer, der kan have brug for hjælp til at komme ud.
- Gå til det markerede samlingspunkt; parkeringsplads foran Sundhedshuset (se kort nedenfor)
- Medbring din PC, hvis muligt
- Evakueringsansvarlig (gul vest) viser nærmeste flugtvej og sørger for, at alle kommer ud



### INFO TIL DEN EVAKUERINGSANSVARLIGE:

- Tag den gule vest på, som er placeret ved kaffemaskinen
- Følg instrukserne på de Action Cards, som hænger sammen med vesten
- Når alle er ude; kontakt Beredskabskoordinatoren ved samlingspunktet (bærer orange vest)